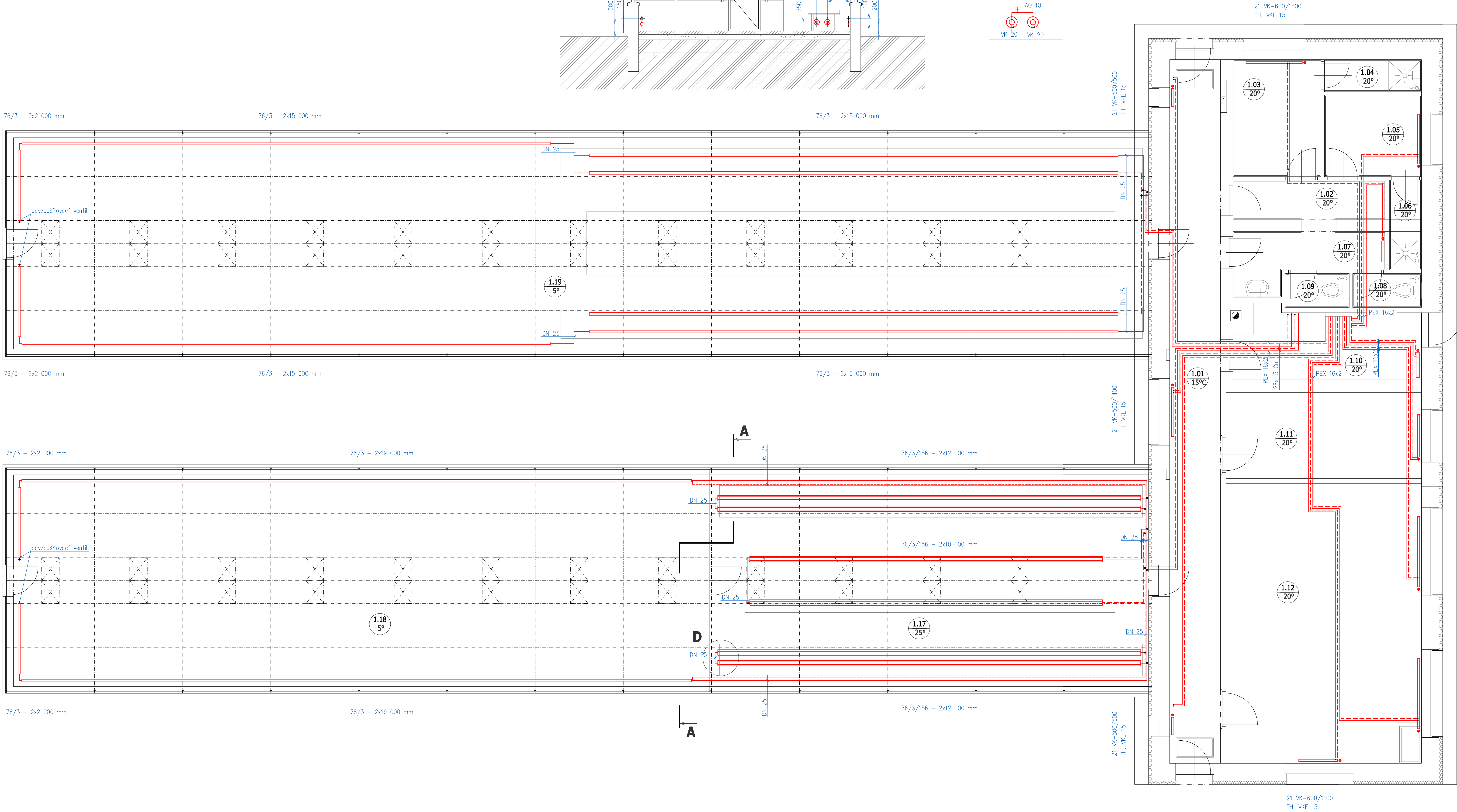
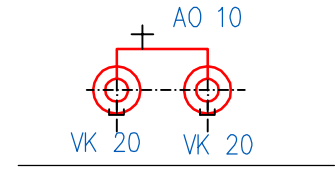


Č. MÍST.	ÚČEL MÍSTNOSTI
1.01	Chodba
1.02	Chodba
1.03	Šatna - muži
1.04	Sprcha - muži
1.05	Šatna - ženy
1.06	Sprcha - ženy
1.07	Předstř. WC
1.08	WC ženy
1.09	WC muži
1.10	Technická místnost
1.11	Pokoj
1.12	Účebna

Technical drawing of a house cross-section showing structural details and dimensions. The drawing includes a gabled roof, a central door, and a window. Dimensions are provided in millimeters (mm) and centimeters (cm). Key dimensions include: roof height (200 mm), wall height (150 mm), door height (250 mm), window height (300 mm), and overall width (650 mm). The drawing also shows the foundation and floor structure.

měřítko 1:25



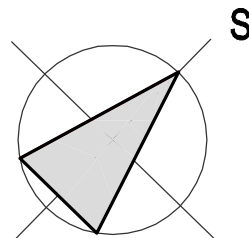
## TH - termostatická hlavice

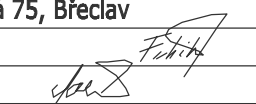

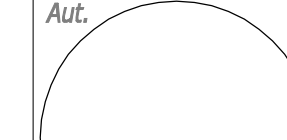
TH - termostatická hlavice  
 VKE 15 - rohové šroubení DN 15 s přednastavením  
 76/3 - topná trubka ocelová hladká DN 65  
 76/3/156 - topná trubka ocelová žebrovaná DN 65  
 21VK-600/1200 - deskové ocelové otopné těleso  
 PEX 16x2 - plastové potrubí PEX  
 Cu 15x1 - měděné potrubí  
 DN 25 - ocelové potrubí

- vytápění z objektu pomocí kotle na rývi 49 kW a plynového kotle 45 kW
- rozvody ÚT a PEK vedeny v podlaží, z oceli ocel na stěně
- regulace vytápění skleník prostřednictvím prostorových termostátů a regulačních ventilů
- napojení registrů ve sklenících přes uzavírací armatury
- registry opatřit vypouštěním a odvzdušněním
- zajistit odvod kondenzátu z plynového kondenzačního kotle
- zajistit přepad z pojistných ventilů do kanalizace
- schéma napojení ÚT a základní parametry viz výkres ÚT-1: "Schéma ÚT"
- seznam strojů a zařízení viz výkres ÚT-1: "Schéma ÚT"
- větrání koteyny přirozené
- dbát na koordinaci s ostatními profesemi

\_\_\_\_\_ topná voda  
- - - - - vratná voda

POTRUBÍ	TOPNÁ, VRATNÁ
Ocel	izolace
DN 15	Ø22x9
DN 20	Ø28x20
DN 25	Ø35x20
DN 32	Ø42x25
DN 40	Ø49x25
DN 50	Ø62x30



<b>Generální projektant</b> <b>Odporuvný projektant</b> <b>Vypracoval</b> <b>Kontroloval</b> <b>Místo</b>	<b>FaBa engineering, s.r.o., Lidická 75, Břeclav</b> <b>Ing. Vlastimil Fabíkovič</b> <b>Ing. Jiří Fabíkovič</b> 	 <b>FaBa engineering, s.r.o.</b> 690 03 Břeclav, Lidická 75 tel.: 519 325 297 e-mail: faabee@faabee.cz www.faabee.cz
<b>Investor</b>	<b>Valtice</b>	<b>Kopie</b>
<b>Střední odborná škola vinařská a Střední odborné učiliště zahradnické, Sobotní 116, Valtice, 691 42</b>  <b>Akce</b>	<b>Centrum přírodovědného vzdělání</b>	<b>Aut.</b> 
<b>SO/PS</b>		<b>Archivní č.</b>
<b>Swazek</b>		<b>DSP13-118</b>
<b>F.1.4.a. Ústřední vytápění</b>		<b>1-DSP13-118-855</b>
<b>Název výkresu</b>		<b>Datum</b>
<b>PŮDORYS 1.NP, ŘEZ A-A</b>		<b>Říjen 2013</b>
		<b>Revize</b>
		<b>00</b>
		<b>Stupeň</b>
		<b>DSP</b>
		<b>Formát</b>
		<b>1044</b>
		<b>Měřítko</b>
		<b>1:50 (1:25)</b>
		<b>Číslo výkresu</b>
		<b>ÚT-2</b>